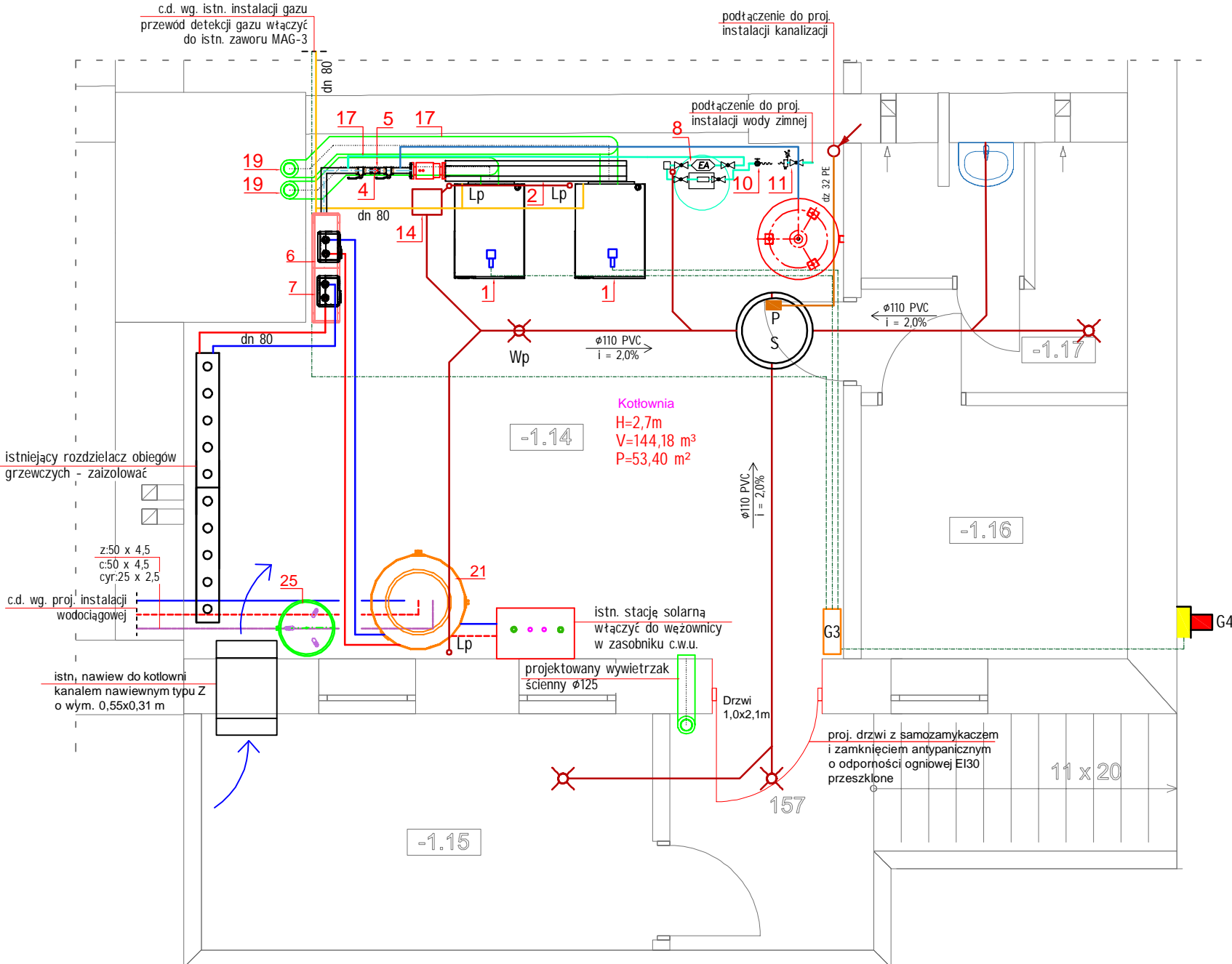


Rzut piwnic  
(fragment)  
kotłownia gazowa  
Skala 1:50



Oznaczenia:

- |   |                     |
|---|---------------------|
|  | Woda zimna          |
|  | Powrót              |
|  | Zasilanie           |
|  | Gaz                 |
|  | Spaliny             |
|  | Kabel komunikacyjny |
|  | Kondensat, ścieki   |

Lp - lejek spustowy dn 50  
S - studzienka schładzająca dn 600  
P - pompa ściekowa Grundfos KP 150 A1  
Wp - wpust podłogowy dn 110

Aktywny System Bezpieczeństwa instalacji gazowej  
G1 - zawór elektromagnetyczny MAG-3 dn 80 istniejący  
G2 - detektor gazu DEX 12,  
G3 - moduł sterujący MD-2.Z  
G4 - moduł sygnalizacyjny SL-21

Uwaga:

1. Czerpiąc powietrza dla nawiewu wyprowadzić na wysokość 2 m nad poziom terenu licząc do dolnej krawędzi
2. Oznaczenia wg rys. nr 2 schematu montażowego kotłowni gazowej

Pracownia Projektowa Santech Tomasz Binkowski		
	Medyka 383 37-732 Medyka	tel. 725-210-193 email: tbsantech@gmail.com
TEMAT:	Modernizacja budynku PSSE w Przemysłu	
ADRES INWESTYCJI:	ul. Mariacka 4, 37-700 Przemysł ld działki: 186201_1.0207.525	
INWESTOR:	Powiatowa Stacja Sanitarno-Epidemiologiczna w Przemysłu, ul. Mariacka 4, 37-700 Przemysł	
PROJEKTANT:	mgr inż. T. Binkowski	upr.PDK/007/4 /PWOS/21
SPRAWDZAJĄCY:	mgr inż. K. Ryś	upr.PDK/0308 /PWOS/17
BRANŻA:	Sanitarna	DATA: 06.2023
FAZA:	Projekt techniczny	SKALA: 1:50
NAZWA RYSUNKU:	Rzut piwnic - kotłownia gazowa	NR RYSUNKU: S14